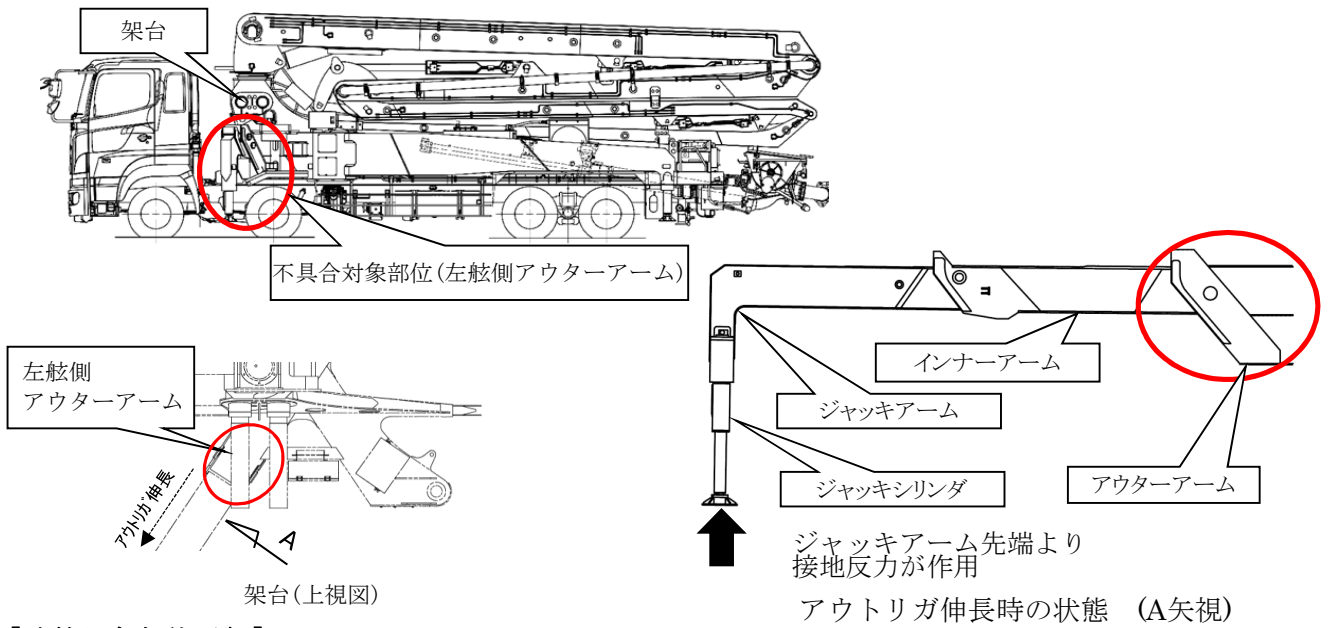
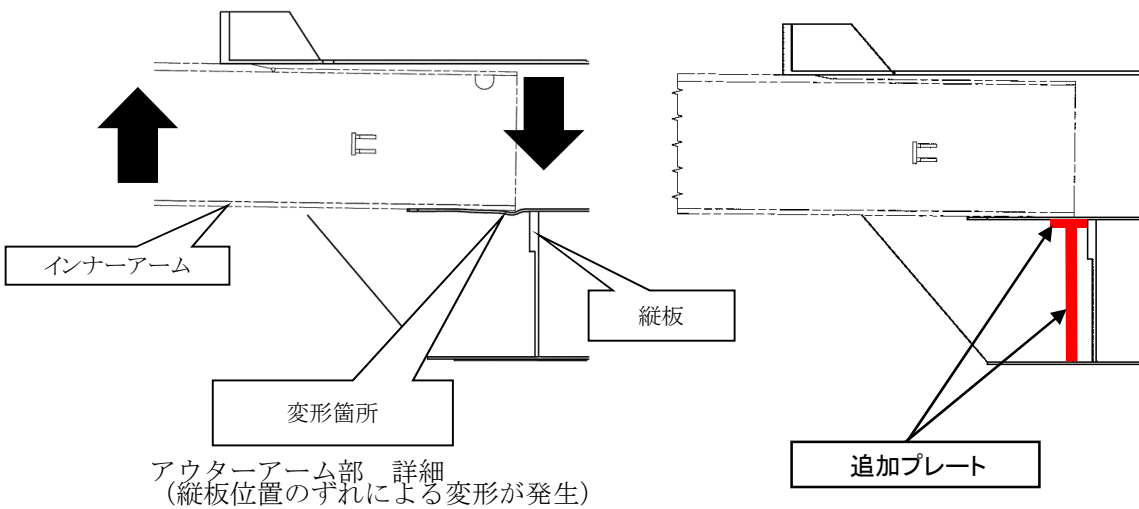


# 改善箇所説明図

## 【対象車両外観】



## 【改善対象部位詳細】



注:  は追加部品を示す。

## 【不具合の内容】

ブーム付きコンクリート作業車の左舷前方のアウトリガにおいて、インナーアームを支えるためのアウターアームの縦板の取付指示が不適切なため、取り付け位置がずれているものがある。このため、インナーアームからの荷重を適切に受けることができず、アウターアームが変形するおそれがある。

## 【改善の内容】

全車両、左舷前方のアウトリガのアウターアームの縦板位置を点検し、正規寸法でない車両は変形部を修正のうえ縦板を追加する。

## 【識別方法】

改善実施車には、操作盤に識別のステッカーを貼り付けする。