

- A 移動時：フレームの配置に生コングが充填された状態で水平にして、フレームを移動させた場合  
 B 打設時：フレームを水平に伸ばして打設した場合

MN(ton·f)	瞬間最大反力
FR	0.12 (13)
FL	0.12 (13)
RR	0.15 (16)
RL	0.15 (16)
リヤフック	0.08 (8)

MN(ton·f)	A	B
FR	0.07 (7.1)	0.08 (8.2)
FL	0.02 (2.4)	0.01 (1.4)
RR	0.08 (8.2)	0.07 (7.5)
RL	0.03 (3.4)	0.02 (2.0)

MN(ton·f)	A	B
FR	0.05 (5.0)	0.07 (7.1)
FL	0.02 (1.8)	0.01 (0.8)
RR	0.12 (12.7)	0.13 (13.1)
RL	0.04 (4.5)	0.02 (2.2)

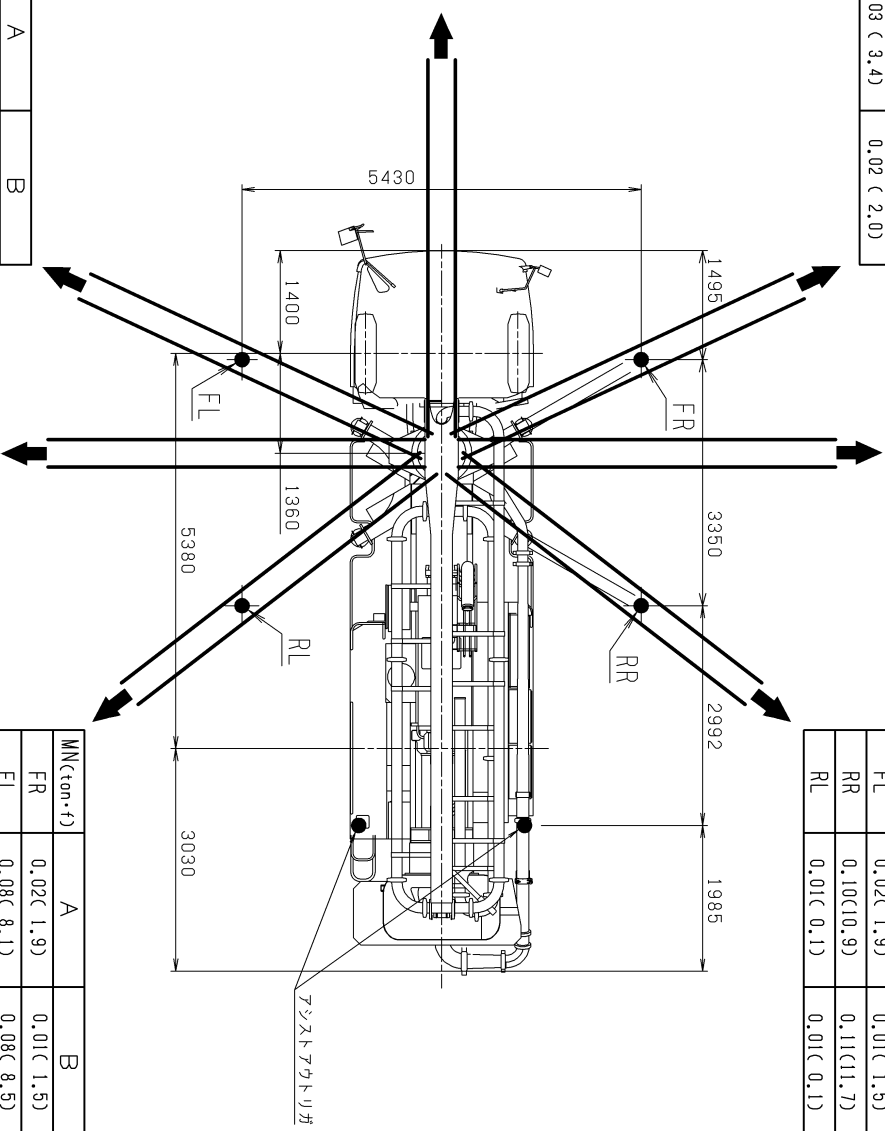
MN(ton·f)	A	B
FR	0.08 (8.1)	0.08 (8.5)
FL	0.02 (1.9)	0.01 (1.5)
RR	0.10 (10.9)	0.11 (11.7)
RL	0.01 (0.1)	0.01 (0.1)

MN(ton·f)	A	B
FR	0.08 (8.0)	0.09 (8.7)
FL	0.08 (8.0)	0.09 (8.7)
RR	0.06 (5.9)	0.06 (5.9)
RL	0.06 (5.9)	0.06 (5.9)

MN(ton·f)	A	B
FR	0.02 (2.4)	0.01 (1.4)
FL	0.07 (7.1)	0.08 (8.2)
RR	0.03 (3.4)	0.02 (2.0)
RL	0.08 (8.2)	0.07 (7.5)

MN(ton·f)	A	B
FR	0.02 (1.8)	0.01 (0.8)
FL	0.05 (5.0)	0.07 (7.1)
RR	0.04 (4.5)	0.02 (2.2)
RL	0.12 (12.7)	0.13 (13.1)

MN(ton·f)	A	B
FR	0.02 (1.9)	0.01 (1.5)
FL	0.08 (8.1)	0.08 (8.5)
RR	0.01 (0.1)	0.01 (0.1)
RL	0.10 (10.9)	0.11 (11.7)



PY115A-26B  
 PY100-26H

アウトリガ反力

Kyokuto Kaihatsu Kogyo Co., Ltd.