



# 脱着ボデー車 フックロール®

シリーズカタログ

Series Catalogue

架装シャシ  
2t~GVW25t車級, フルトレーラ

「脱着ボデー車の最先端。」  
極東開発は、ハイパースイング・フックロール®やフックサポート®など  
独自の技術で安全・効率的な作業に貢献します。



インターネットホームページもご利用いただけます。www.kyokuto.com

## 極東開発工業株式会社

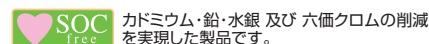
本社 大阪府大阪市中央区淡路町2-5-11 〒541-8519 TEL(06) 6205-7800  
東京本部 東京都品川区東品川3-15-10 〒140-0002 TEL(03) 5781-9821

北海道支店 TEL(011)251-5701	埼玉営業所 TEL(048)668-7712	兵庫営業所 TEL(06)4950-9675
札幌営業所 TEL(011)251-5701	茨城営業所 TEL(029)227-5162	京都営業所 TEL(075)662-1077
帯広営業所 TEL(0155)21-4373	高崎営業所 TEL(027)327-3785	中国支店 TEL(082)232-8358
東北支店 TEL(022)236-6692	新潟営業所 TEL(025)244-9161	広島営業所 TEL(082)232-8358
仙台営業所 TEL(022)236-6692	長野営業所 TEL(0263)35-0073	岡山営業所 TEL(086)232-7781
盛岡営業所 TEL(019)656-4300	中部支店 TEL(0568)71-2231	山陰営業所 TEL(0852)53-0600
青森営業所 TEL(017)722-0745	名古屋営業所 TEL(0568)71-2231	四国営業所 TEL(087)815-0450
福島営業所 TEL(024)962-7222	岐阜営業所 TEL(0568)71-2231	松山営業所 TEL(089)913-8860
首都圏支店 TEL(03)5781-9825	静岡営業所 TEL(054)267-4100	九州支店 TEL(092)471-1001
東京営業所 TEL(03)5781-9825	北陸営業所 TEL(076)263-6691	福岡営業所 TEL(092)471-1001
多摩営業所 TEL(042)582-6150	富山営業所 TEL(076)443-6177	熊本営業所 TEL(096)387-7255
神奈川営業所 TEL(046)263-7000	三重営業所 TEL(059)384-3117	南九州営業所 TEL(099)253-5768
千葉営業所 TEL(043)234-3721	関西支店 TEL(06)4950-9675	沖縄営業所 TEL(098)879-6611
北関東支店 TEL(048)668-7712	大阪営業所 TEL(06)4950-9675	

最新情報を随時お届けしています。  
極東開発工業 公式 SNS アカウント



- 本カタログ掲載の内容は、改良のため予告なく変更することがあります。
- 諸元表に記載の最大積載量は、標準車の数値を示します。重量計測により変わる場合があります。
- 本カタログ掲載の製品には、製品情報を記録・蓄積するシステムが導入されています。詳細につきましては弊社ホームページの該当情報にてご確認ください。
- 掲載の写真にはオプション仕様を装備している場合があります。
- 製品カラーは撮影条件及び印刷インキの都合上、実際の色とは多少異なって見える場合があります。
- ご使用にあたっては、添付の取扱説明書をよくお読みの上、ご使用ください。
- 社名・商品名・ロゴ等は各社の商標、または登録商標です。
- このカタログは、2023年12月印刷のものです。



カドミウム・鉛・水銀及び六価クロムの削減を実現した製品です。

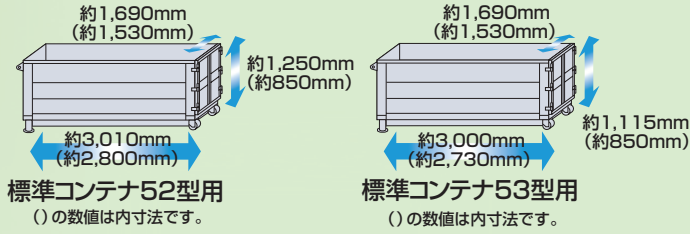
PRINTED IN JAPAN

写真にはオプション仕様を含みます。  
写真撮影用特別色や合成処理があります。



# 2t~3t車

狭い場所でもラクラク脱着  
小回りの効くコンパクトタイプです。



他社互換性タイプ  
**53型**



※53型は、一般社団法人日本自動車車体工業会で決められた規格サイズの、2t車用コンテナを積載することができます。  
※コンテナを搭載して小型車枠枠(4ナンバー)の保安基準(全長、全高)を超過する場合は普通車枠で登録してください。  
※標準のコンテナ形状は舟底です。

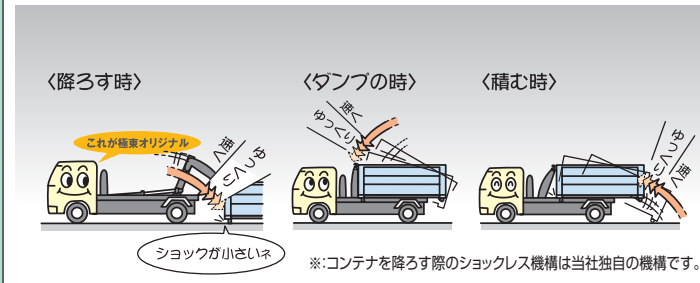


**52型**

## ■主な特長

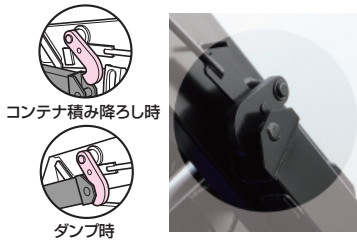
### ショックレス機構 極東独自

独自のショックレス機構の採用で、コンテナ積み降ろし時のショックを軽減。コンテナ本体や、コンテナ置き場の地面を傷つけにくい機構です。



### アームロック装置

ダンプ時にフックアームの作動と連動して、ダンプアームをロックする機械式ロック装置を装備しています。これによってダンプ作業の確実性をさらに高めます。



### コードリモコン

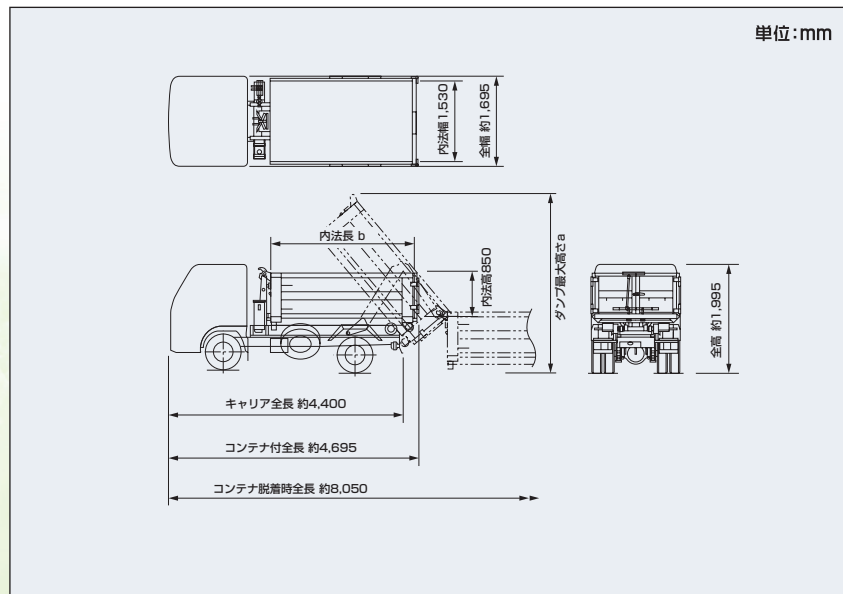
防塵・防水性に優れ、誤操作防止に役立つ保護リングが付いたコードリモコンを標準装備しています。



## ■主要諸元<sup>※1</sup>

車格		2t車~3t車		
架装形式		JM02-52 JM02-53		
アーム構造		スイング		
キャリア	全長	(mm)	約4,400	
	全幅	(mm)	約1,695	
	全高	(mm)	約1,995	
	コンテナ付全長	(mm)	約4,695	
	コンテナ脱着時全長	(mm)	約8,050	
	最大積載量 <sup>※2</sup>	(kg)	約2,000~約3,000	
	車両総重量	(kg)	約4,800~約5,900	
	脱着	角度	(°)	約33 約30
		最大高さ	(mm)	約2,650 約2,550
		時間	降ろし (秒) 引上げ (秒)	約19 約17 約16 約14
ダンプ	角度	(°)	約53	
	最大高さ	外観図a (mm)	約3,500 約3,550	
	時間	上げ (秒) 下げ (秒)	約17 約16 約15 約12	
コンテナ	形状	オーブントップ(舟底)		
	内法	長さ	外観図b (mm)	2,800 2,730
		幅	(mm)	1,530
		高さ	(mm)	850
	容積	(m <sup>3</sup> )	約3.6	
	重量	(kg)	約560	

## ■外観図



※1:キャリア及び、コンテナの諸元値は架装シャシ、オプション仕様により異なります。詳細は弊社営業担当までお問い合わせください。  
※2:最大積載量には、コンテナ自重を含みます。

# 4t車

パワフルでスピーディーな積み込みを実現する中型タイプです。

## ハイパースイング・フックロール<sup>®</sup>

吊上げ能力 **約13%** アップ  
作業スピード **約10%** アップ

※弊社従来機(JM04-53)比



●詳しくはカタログ(No.1515)をご参照ください。

## ■主な特長

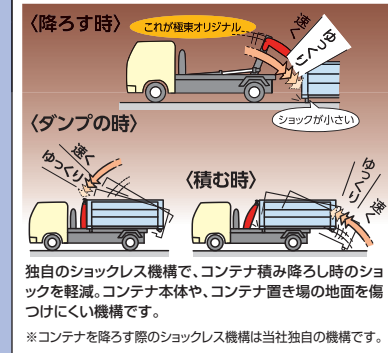
### フックチルト<sup>※</sup>



### フックサポート 極東独自



### ショックレス機構 極東独自



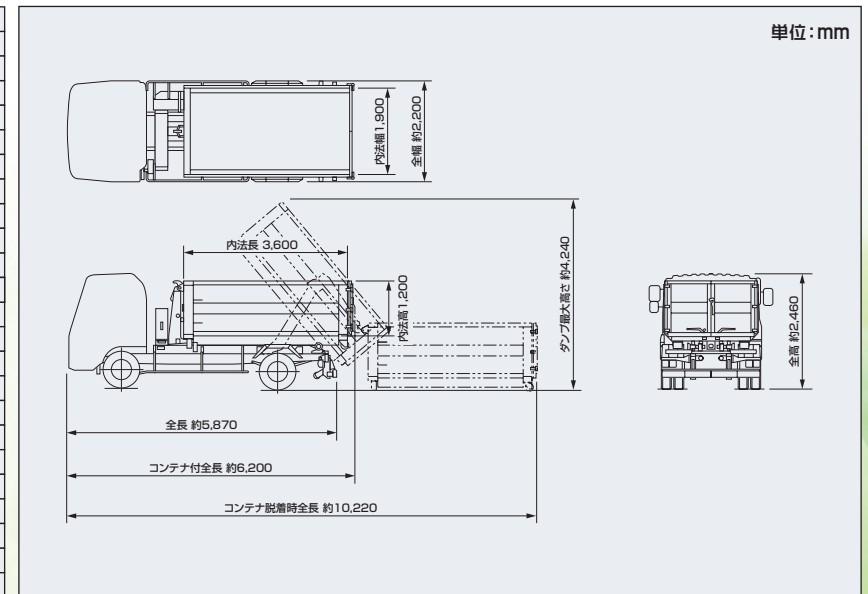
### フック形状



## ■主要諸元<sup>※1</sup>

車格		4t車		
架装形式		JM04-55		
アーム構造		スイング		
キャリア	全長	(mm)	約5,870	
	全幅	(mm)	約2,200	
	全高	(mm)	約2,460	
	コンテナ付全長	(mm)	約6,200	
	コンテナ脱着時全長	(mm)	約10,220	
	最大積載量 <sup>※2</sup>	(kg)	約4,000	
	車両総重量	(kg)	8,000以下	
	脱着	角度	(°)	約26
		最大高さ	(mm)	約2,930
		時間	降ろし (秒) 引上げ (秒)	約19 約18 約18 約15
ダンプ	角度	(°)	約50	
	最大高さ	(mm)	約4,240	
	時間	上げ (秒) 下げ (秒)	約18 約15	
コンテナ	形状	オーブントップ(舟底)		
	内法	長さ	(mm)	3,600
		幅	(mm)	1,900
		高さ	(mm)	1,200
	容積	(m <sup>3</sup> )	約8.1	
	重量	(kg)	約850	

## ■外観図



※1:キャリア及び、コンテナの諸元値は架装シャシ、オプション仕様により異なります。詳細は弊社営業担当までお問い合わせください。  
※2:最大積載量には、コンテナ自重を含みます。



7t車 3.6mコンテナに加えて、4mのコンテナも積める一台二役タイプです。

## ハイパースイング・フックロール®

吊上げ能力  
約9%  
アップ

※弊社従来機 (JM07-51)比



●詳しくはカタログ(No.1515)をご参照ください。

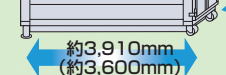
ワイヤレスリモコンを標準装備



キャブ内操作スイッチを標準装備

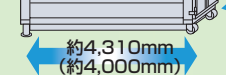


約2,080mm (約1,900mm) 約1,475mm (約1,200mm)



標準コンテナ (3.6m)  
( )の数値は内寸法です。

約2,080mm (約1,900mm) 約1,475mm (約1,200mm)



積載可能コンテナ (4m)  
[伸縮式リヤバンパ選択時]  
( )の数値は内寸法です。

### OPTION 伸縮式リヤバンパ

4mコンテナを積載の場合に選択いただく、伸縮式リヤバンパ(手動/電動)をオプション設定しています。

### ■主な特長

#### フックチルト\*



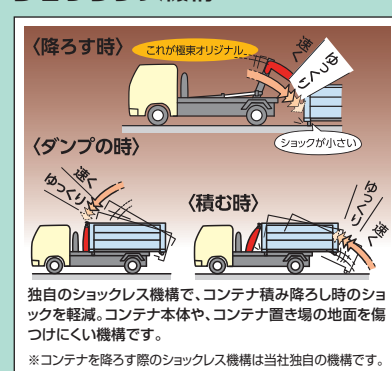
車両を移動させずに、フックを約275mm後方にチルトさせてコンテナのリフトバーを引掛けることが可能なフックチルトを標準装備しています。また、フックを前方に約80mmチルトさせることで、吊上げ能力をさらに向上させることも可能です。  
※写真は説明用の合成写真です。  
※フック後方チルト時は通常降ろし時のフック位置に比べ吊上げ能力が低下します。

#### フックサポート\*



この範囲でリフトバーにフックサポートを接触させていけば、引上げることができます。  
コンテナの引掛け作業を助けてくれるフックサポートで、従来よりも簡単にコンテナのリフトバーを引掛けることができます。  
※写真は説明用の合成写真です。

#### ショックレス機構\*



独自のショックレス機構で、コンテナ積み降ろし時のショックを軽減。コンテナ本体や、コンテナ置き場の地面を傷つけにくい機構です。  
※コンテナを降ろす際のショックレス機構は当社独自の機構です。

#### フック形状

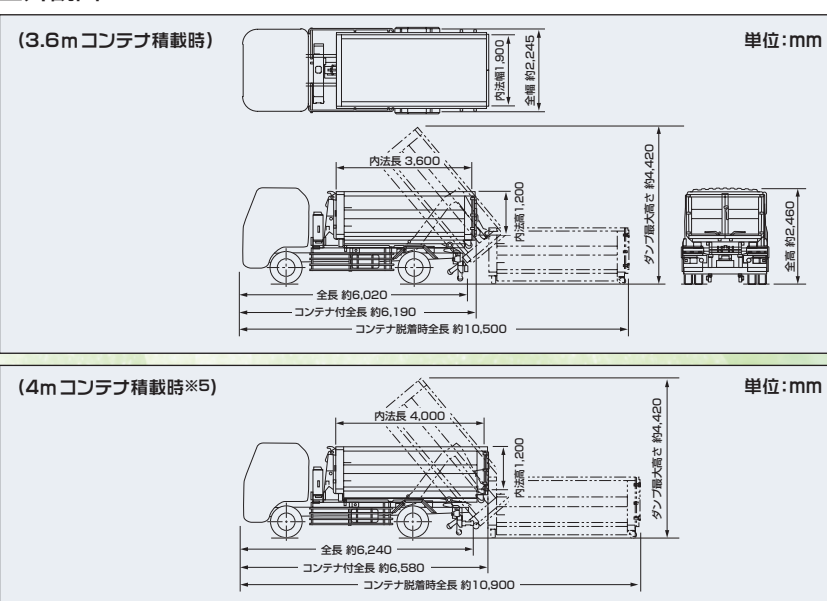


フック先端のかえしにより、脱着時にコンテナがたついた場合でも外れにくく、安定して積込むことができます。フック背面にはコンテナロックプレートを採用。フック背面とコンテナフロントパネルの隙間に入ってコンテナロックをアシストし、安全な脱着作業に役立ちます。

### ■主要諸元\*1

車格		7t車		
架装形式		JM07-52		
アーム構造		スイング		
全長	(mm)	約6,020	約6,240	
全幅	(mm)	約2,245		
全高	(mm)	約2,460		
コンテナ付全長	(mm)	約6,190	約6,580	
最大積載量*2	(kg)	約6,000~8,500		
車両総重量	(kg)	14,500kg以下		
脱着	角度	約29	約25	
	時間*3	降ろし	約27	
		引上げ	約21	
ダンブ	角度	約50		
	時間*3	最大高さ	約4,420	
		上げ	約25	
下げ	約19			
コンテナ	形状	オーブントップ(舟底)		
	内法	長さ	3,600*4	4,000*5
		幅	1,900	
		高さ	1,200	
	容積	(m <sup>3</sup> )	約8.1	約9.1
重量	(kg)	約850	約1,050	

### ■外観図



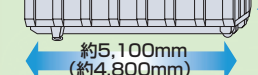
※1:キャリア及びコンテナの諸元値は架装シャシ、オプション仕様により異なります。詳細は弊社営業担当までお問い合わせください。  
 ※2:最大積載量には、コンテナ自重を含みます。※3:脱着及びダンブ時間は積荷や作業状況によって変動します。  
 ※4:積載量は法定積載量及びコンテナの強度範囲内でご使用ください。詳細は弊社営業担当までお問い合わせください。  
 ※5:4mコンテナ積載の場合はオプションの伸縮式リヤバンパ(手動/電動)の装備が必要です。

GVW(車両総重量)

## 20t車

狭い現場に対応できる大型ショートタイプです。

約2,355mm (約2,200mm) 約1,745mm (約1,400mm)

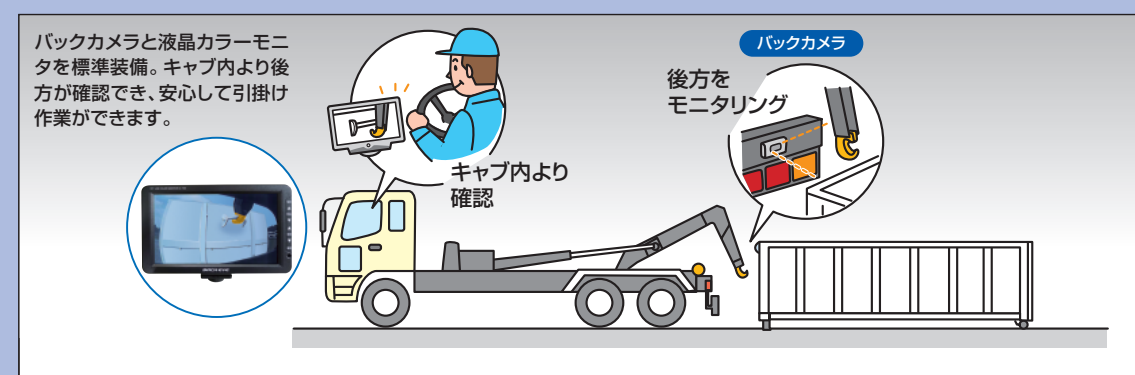


標準コンテナ (4.8m)  
( )の数値は内寸法です。



### ■主な特長

#### フックモニタ\*



※カラーモニターの画像はイメージです。現物と異なる場合があります。

#### コードリモコン

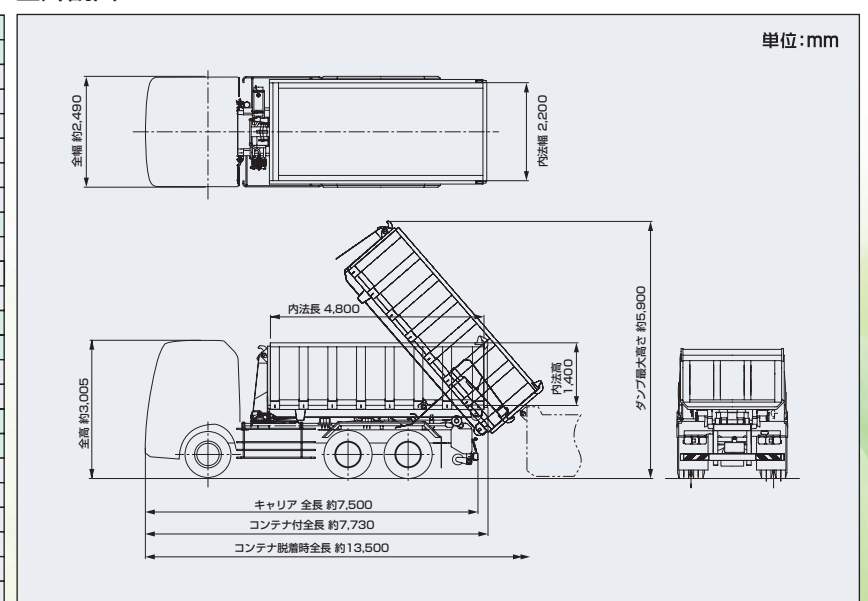


防塵・防水性に優れ、誤操作防止に役立つ保護リングが付いたコードリモコンを標準装備しています。

### ■主要諸元\*1

車格		GVW20t車(標準)	GVW20t車(強力)
架装形式		JM11-51	JM12-51
アーム構造		スライド	
全長	(mm)	約7,500	
全幅	(mm)	約2,490	
全高	(mm)	約3,005	
コンテナ付全長	(mm)	約7,730	
コンテナ脱着時全長	(mm)	約13,500	
最大積載量*2	(kg)	9,200~10,000	9,000~9,800
車両総重量	(kg)	20,000以下	
脱着	角度	約33	
	時間	最大高さ	約4,150
		降ろし	約60
引上げ	約47		
ダンブ	角度	約49	
	時間	最大高さ	約5,900
		上げ	約50
下げ	約40		
コンテナ	形状	オーブントップ(舟底)	
	内法	長さ	4,800
		幅	2,200
		高さ	1,400
	容積	(m <sup>3</sup> )	約14.7
重量	(kg)	約2,050	

### ■外観図

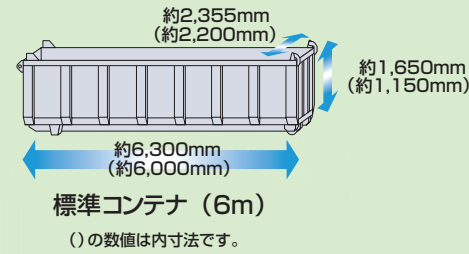


※1:キャリア及び、コンテナの諸元値は架装シャシ、オプション仕様により異なります。詳細は弊社営業担当までお問い合わせください。  
 ※2:最大積載量には、コンテナ自重を含みます。



GVW(車両総重量)  
**22t車**

大規模な工場や工事現場などで活躍する大型ロングタイプです。



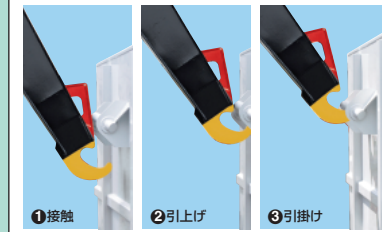
●写真にはシャシおよび架装物のオプション仕様を含みます。  
●詳しくは単品カタログ(No.1400)をご参照ください。

■主な特長

フックサポート **極乗独自**

リフトバーに軽く当てて、そのまま引上げていくだけで、簡単に引掛け作業ができるフックサポートを装備しました。

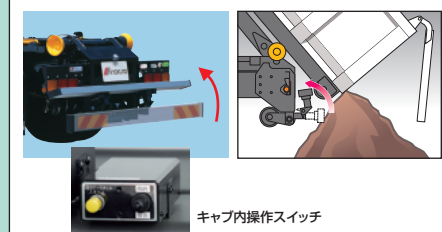
※フックサポートは機能説明のため、赤色に着色しています。



起立式リヤバンパ **極乗独自**

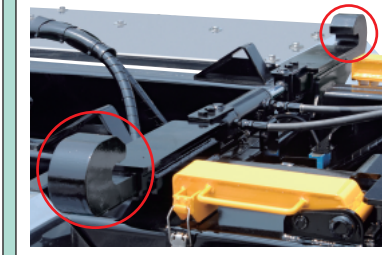
ダンプ作業時に積載物が堆積しにくい起立式リヤバンパを採用。キャブ内の操作スイッチで任意に格納できます。

※起立式リヤバンパを上げた状態では、走行できません。  
※起立式リヤバンパの標準色は黒色です。画像は機能説明のため着色しています。



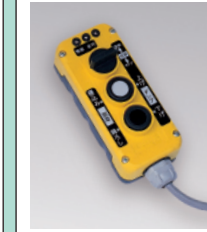
コンテナロック

コンテナ底部のフレームを、左右から機械的にロックし、走行中のコンテナの横ズレを抑えます。



コードリモコン

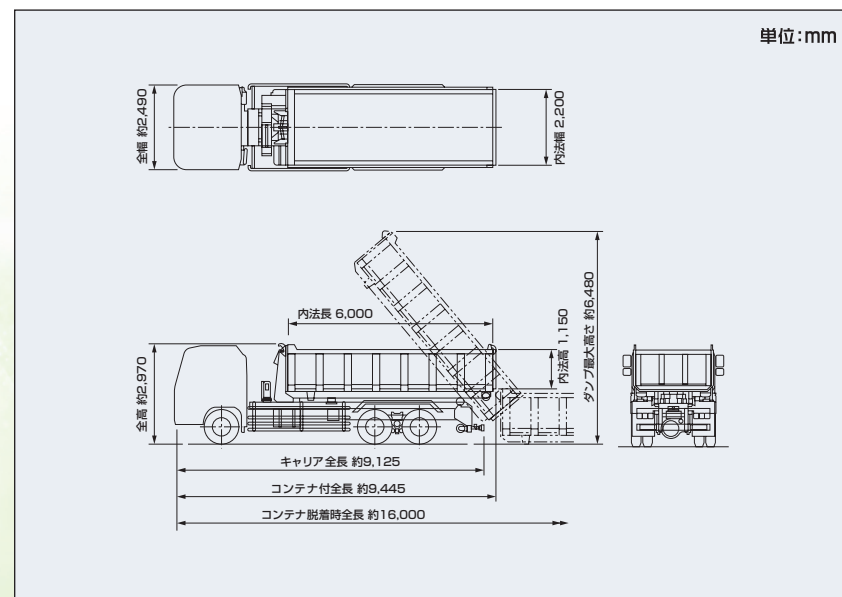
防塵・防水性に優れ、誤操作防止に役立つ保護リングが付いたコードリモコンを標準装備しています。



■主要諸元※1

車格		GVW22t	
架装形式		JM10-53	
アーム構造		スライド	
キャリア	全長	(mm) 約9,125	
	全幅	(mm) 約2,490	
	全高	(mm) 約2,970	
	コンテナ付全長	(mm) 約9,445	
	コンテナ脱着時全長	(mm) 約16,000	
	最大積載量※2	(kg) 約11,000	
	車両総重量	(kg) 22,000以下	
	脱着	角度	(°) 約27
		最大高さ	(mm) 約4,455
		時間	降ろし (秒) 約80 引上げ (秒) 約65
ダンプ	角度	(°) 約50	
	最大高さ	(mm) 約6,480	
	時間	上げ (秒) 約75 下げ (秒) 約60	
コンテナ	形状	オープントップ(舟底)	
	内法	長さ	(mm) 6,000
		幅	(mm) 2,200
		高さ	(mm) 1,150
	容積	(m <sup>3</sup> ) 約15.2	
重量	(kg) 約2,180		

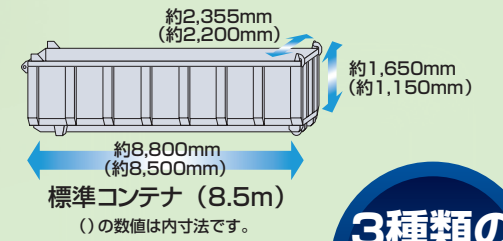
■外観図



※1:キャリア及び、コンテナの諸元値は架装シャシ、オプション仕様により異なります。詳細は弊社営業担当までお問い合わせください。  
※2:最大積載量には、コンテナ自重を含みます。

GVW(車両総重量)  
**25t車**

大容量8.5/8/6m 3種類のコンテナ積載が可能な最大級超ロングタイプです。



3種類の  
コンテナ  
積載可能

■主な特長

フックモニタ **極乗独自**

バックカメラと液晶カラーモニタを標準装備。キャブ内より後方が確認でき、安心して引掛け作業ができます。



※カラーモニタの画像はイメージです。現物と異なる場合があります。

コードリモコン

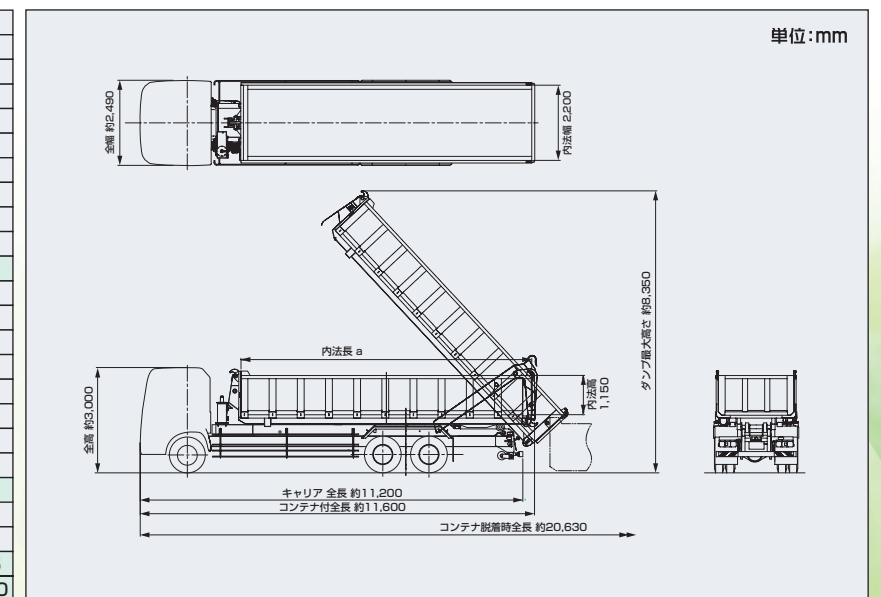
防塵・防水性に優れ、誤操作防止に役立つ保護リングが付いたコードリモコンを標準装備しています。



■主要諸元※1

車格		GVW25t	
架装形式		JM13-50	
アーム構造		スライド/スイング	
キャリア	全長	(mm) 約11,200	
	全幅	(mm) 約2,490	
	全高	(mm) 約3,000	
	コンテナ付全長	(mm) 約11,600	
	コンテナ脱着時全長	(mm) 約20,630	
	最大積載量※2	(kg) 約12,000	
	車両総重量	(kg) 25,000以下	
	脱着	角度	(°) 約32 約24 約22
		最大高さ	(mm) 約5,000
		時間	降ろし (秒) 約87 引上げ (秒) 約72
ダンプ	角度	(°) 約47	
	最大高さ	(mm) 約8,350	
	時間	上げ (秒) 約75 下げ (秒) 約54	
コンテナ	形状	オープントップ(舟底)	
	内法	長さ 外観図a	(mm) 6,000 8,000 8,500
		幅	(mm) 2,200
		高さ	(mm) 1,150
	容積	(m <sup>3</sup> ) 約15.2 約20.2 約21.5	
重量	(kg) 約2,180 約2,770 約2,850		

■外観図



※1:キャリア及び、コンテナの諸元値は架装シャシ、オプション仕様により異なります。詳細は弊社営業担当までお問い合わせください。  
※2:最大積載量には、コンテナ自重を含みます。



# フックロールフルトレラ

フルトレならではの積載量と稼働力が大量輸送の効率を高める。

対応コンテナ:6mコンテナ

## 業界トップクラス ■大容量コンテナ

業界トップクラスの6mコンテナが積載できます。  
※コンテナは専用コンテナになります。  
※詳細は弊社営業担当までお問い合わせください。  
※他社製5.9mコンテナも積載可能です。  
この場合、キャリアは特別仕様になります。  
※詳細は弊社営業担当までお問い合わせください。

## 極東独自 ■ダブル バックカメラ

コンテナ引掛け作業とピントルック連結時に後方確認できる2つのバックカメラを標準装備しています。キャブ内のモニタを入力切換することで、2つのカメラ映像を確認することができます。



※カラーモニタの画像はイメージです。現物と異なる場合があります。

## ■ピントルック



●詳しくは単品カタログ (NO.1422) をご参照ください。

## 作業効率を高める ■マルチリモコン

キャリア操作とトレーラへのコンテナ積み降ろし時のアームのスライド操作をひとつのリモコンで行えます。

## 走行時の安全性を高める ■ロック装置

3つのロック装置とボデーガイドでコンテナをしっかり固定します。

### ■フロントコンテナロック



コンテナ未搭載時    コンテナ搭載時

### ■コンテナロック+ボデーガイド

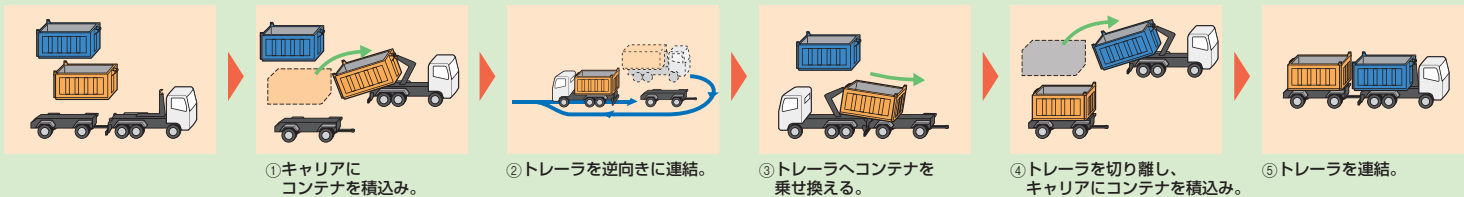
### ■コンテナロックピン



コンテナ未搭載時    コンテナ搭載時    コンテナ未搭載時    コンテナ搭載時

※写真のフックロールキャリアは特別仕様です。  
※写真の5.9mコンテナ、キャブバックステップ、コンテナテールゲートロック丸ハンドルはオプション仕様です。

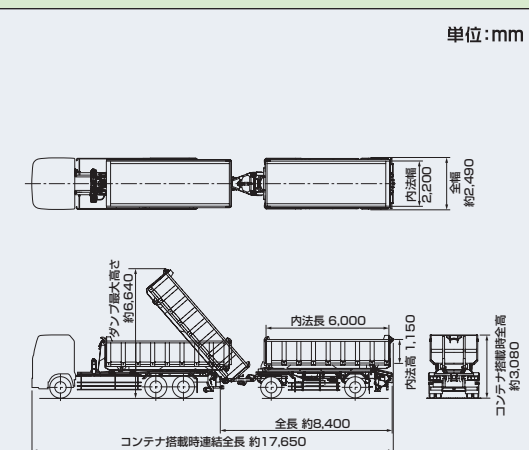
## ■コンテナの積込手順



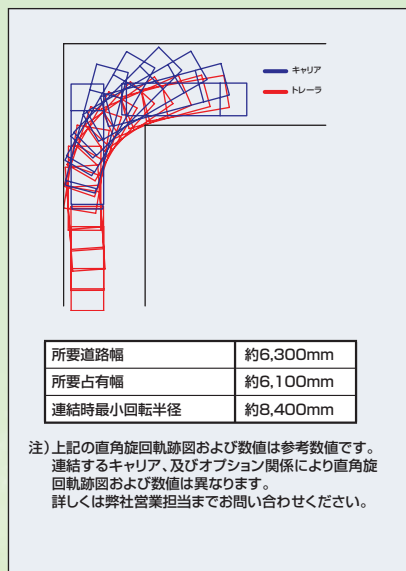
## ■主要諸元※1

架装形式	キャリア※2	トレーラ
	JM10-53Z	KM10-40
全長 (mm)	約9,125 ※3	約8,400 ※3
全幅 (mm)	約2,490 ※3	約2,490 ※3
全高 (mm)	約2,970 ※3	約1,775 ※3
コンテナ搭載時連結全長 (mm)	約17,650	
コンテナ脱着時全長 (mm)	約16,000	
最大積載量※4 (kg)	約10,700	約11,100
車両総重量 (kg)	22,000以下	約15,960
脱着 時間	角度 (°)	約27
	最大高さ (mm)	約4,455
	降ろし (秒)	約80
	引上げ (秒)	約65
ダン ク	角度 (°)	約50
	最大高さ (mm)	約6,640
	上げ (秒)	約75
	下げ (秒)	約60
コンテナ ※5	形状	オーブントップ (舟底)
	長さ (mm)	6,000
	幅 (mm)	2,200
	高さ (mm)	1,150
	容積 (m <sup>3</sup> )	約15.2
重量 (kg)	約2,180	

## ■外観図



## ■直角旋回軌跡図



※1: キャリア及び、コンテナの諸元値は架装シャシ、オプション仕様により異なります。詳細は弊社営業担当までお問い合わせください。  
 ※2: フックロールキャリアの適応シャシはピントルック付のフルトレラ用シャシになります。 ※3: 全長、全幅、全高はコンテナを積載していない場合の数値です。  
 ※4: 最大積載量にはコンテナ自重を含みます。 ※5: コンテナはフルトレラ専用コンテナになります。詳細は弊社営業担当までお問い合わせください。  
 注: 道路を通行するには特殊車両の通行許可を申請し、道路管理者から許可を受ける必要があります。トレーラ軸距(トレーラ長)、通行道路、通行条件によっては、最大積載量状態では道路を通行できない場合があります。(通行許可上での積載量までの減トンが必要)

# キャリアオプション

## 4t・7t車級のオプション

### キャブバックシート台



### ワーキングランプ (25W)



### ワーキングランプ (60W)



### 泥除け鉄板



### 物入れ箱



※物入れ箱の寸法、取付位置はシャシにより異なります。

### マーカランプ



### ステンレス製リヤフェンダ



### ステンレス製ツールボックス



※写真はL750mm x W290mm x H320mmのツールボックスです。取付位置はシャシにより異なります。シャシにより取付けできない場合があります。詳細は弊社営業担当までお問い合わせください。

### 路肩灯

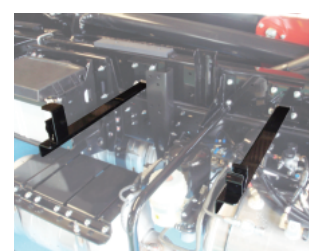


### 歯止め



※7t車を除く

### スコップ掛け



## 20t~25t車級のオプション

### キャブバックシート台



### ワーキングランプ (60W)



### 泥除け鉄板



### 物入れ箱



※物入れ箱の寸法、取付位置はシャシにより異なります。

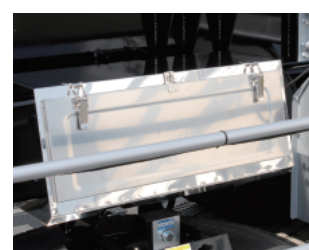
### マーカランプ



### ステンレス製リヤフェンダ



### ステンレス製ツールボックス



※写真はL750mm x W290mm x H320mmのツールボックスです。取付位置はシャシにより異なります。

### スコップ掛け



※写真はイメージです。現物とは異なる場合があります。



# コンテナバリエーション

## ●コンテナの標準仕様

2t用オープンコンテナ (52型専用) 【観音開き】



2t用オープンコンテナ (53型・他社互換性タイプ) 【観音開き】



4t用オープンコンテナ 【観音開き】



GVW22t用オープンコンテナ 【一枚下開き】



### 法規のポイント

- 1.コンテナは積載物として扱われ、道路交通法によって規制されます。
- 2.キャリアの幅より広いコンテナの積載はできません。
- 3.積載物が特別な法規の適用を受ける時は、キャリア、コンテナ共に当該法規に適合した構造になります。

### JABIAステッカーについて

JABIAステッカーは脱着ボデー車用コンテナ、国内唯一の公的認定機関である一般社団法人日本自動車車体工業会の定める各部の強度、互換性についての自主基準に適合したコンテナに貼り付けられるステッカーです。



## ●コンテナオプション仕様のご紹介

2tテールゲートバリエーション



上観音下上開き

一枚下開き

4t・7tテールゲートバリエーション



上観音下上開き

一枚下開き

GVW20t~25tテールゲートバリエーション



観音開き

一枚横開き

一枚横開き (ロック解除)

一枚横開き (ロック状態)

## コンテナオプション

アップヒンジ (H80mm開放)



アップヒンジ (H200mm開放)



アップヒンジ (H120mm固定)



アップヒンジ (H265mm固定)



水抜きパイプ (樹脂キャップ付)



水抜きパイプ (コック付)



丸ハンドル



※写真はイメージです。現物とは異なる場合があります。



# 特殊コンテナ(オプション)のご紹介

## ●密閉型コンテナ ※完全に密閉するものではありません。

肥料・家畜糞尿などの運搬に...。



- スライド天蓋付コンテナ
- 天蓋付コンテナ
- 天蓋付コンテナ(両開き)

## ●その他コンテナ

複数種の収集物の同時回収に...。



- 分別型コンテナ「分け太郎®」

資材の運搬に...。



- 平ボデーコンテナ  
※ゲート等は別途、取付工事が必要となる場合があります。詳しくは弊社営業担当までお問い合わせください。

粗大ごみなどの大型収集物の運搬に...。



- サイドゲート開閉型コンテナ

CO<sub>2</sub>排出量の少ない鉄道輸送と  
機動性に優れたトラック輸送の併用に...。

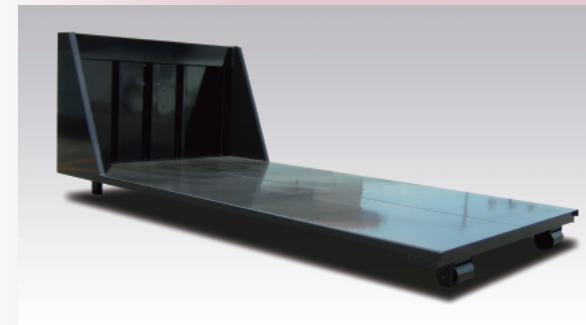


- フックロール®兼用レールコンテナ  
※真車で運搬する場合は鉄道会社への申請が必要になります。詳しくは弊社営業担当までお問い合わせください。

※特殊コンテナの仕様、形状についてはご相談のうえ決定をさせていただきます。詳細は弊社営業担当までお問い合わせください。

## ●建築用コンテナ

小型建機などの重機運搬に...。



- フラットデッキ型コンテナ(7t車用)  
※建機・重機等の運搬時には固縛用具の取付けが必要となります。詳しくは弊社営業担当までお問い合わせください。

産業廃棄物などの運搬に...。



- カーゴコンテナ(角底三方開仕様)  
※土砂を運搬する場合は事前の陸運支局への確認が必要となる場合があります。詳しくは弊社営業担当までお問い合わせください。

団地・集合住宅でのごみ収集に...。



- オムスピ型コンテナ

貯水タンクとして...。

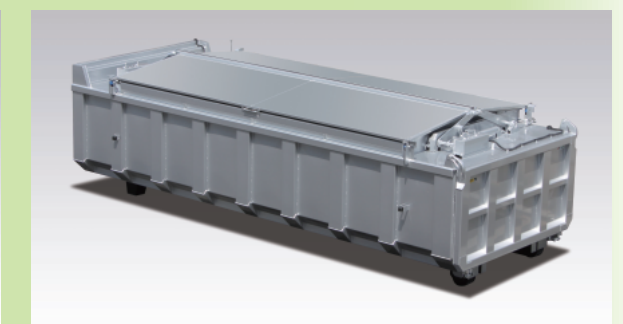


- タンクコンテナ(7t車用)

産業廃棄物の基地間輸送などに...。



- 大型シート天蓋コンテナ



- 大型八の字天蓋コンテナ