



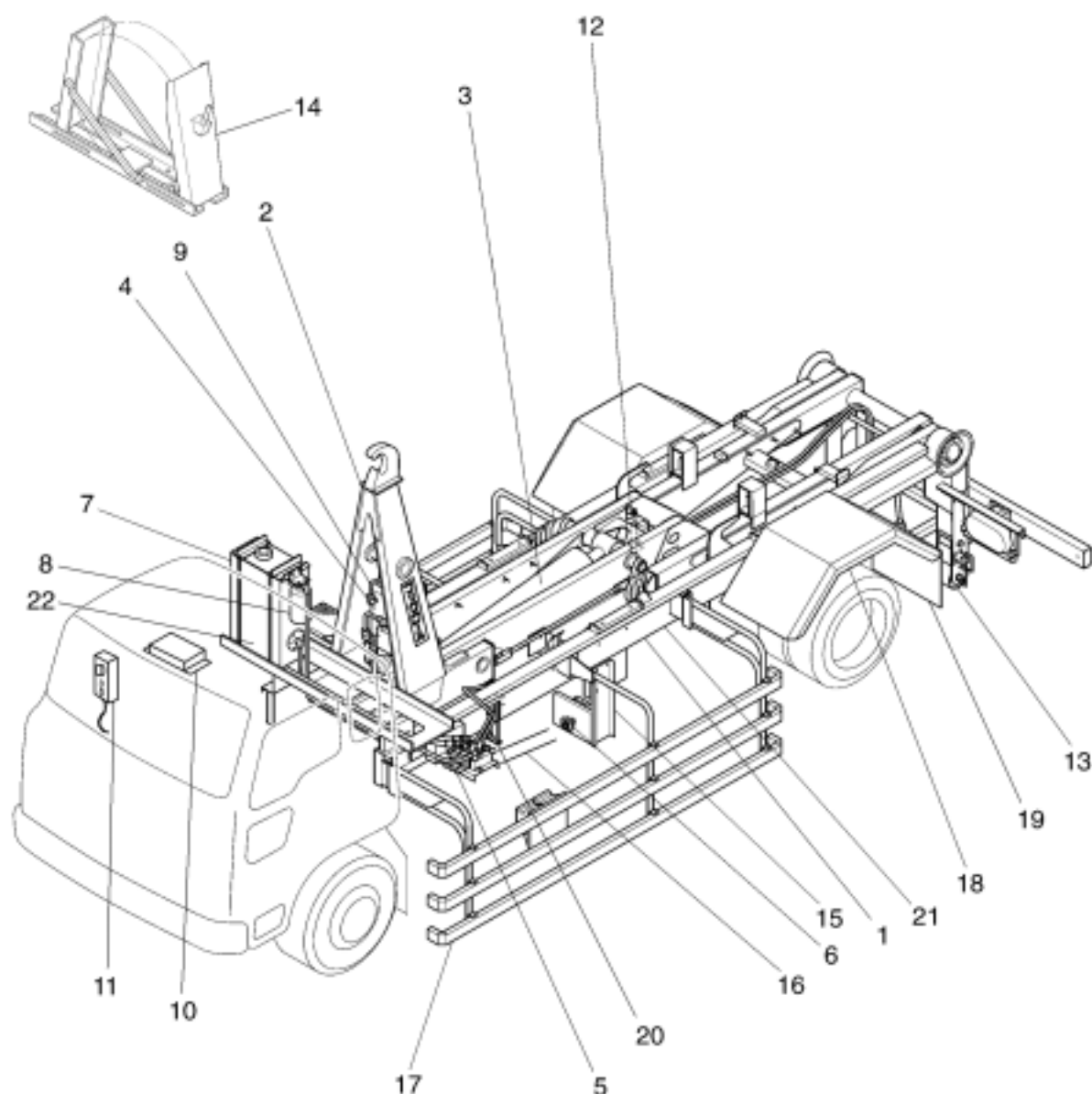
フックロール架装物解体マニュアル

本解体マニュアルは一般的な解体例を示し、掲載された図等は実物と異なる場合があります。

平成16年4月1日

極東開発工業株式会社

脱着車架装物解体マニュアル 各部名称



(本名称は一般的な取付け例を示した一例であり、具体的な取付け部品は車両毎に異なる場合があります。)

| 番号 | 各部名称 | 番号 | 各部名称 |
|----|--------------|----|-----------------|
| 1 | サブフレーム | 12 | ハーネス(配線)、センサー |
| 2 | アームASSY | 13 | リヤジャッキ |
| 3 | メインシリンダ | 14 | スペアタイヤキャリア(STC) |
| 4 | サブシリンダ | 15 | オイルポンプブラケット |
| 5 | コントロールバルブ等 | 16 | ドライブシャフト |
| 6 | オイルポンプ | 17 | サイドガード |
| 7 | リザーバオイルタンク | 18 | リヤフェンダ |
| 8 | リターンフィルタ | 19 | マッドガード |
| 9 | 油圧ホース、パイピング等 | 20 | マウンティングブラケット |
| 10 | コントロールボックス | 21 | ライナ(サブフレーム敷板) |
| 11 | 操作スイッチ | 22 | オイルドレンプラグ位置 |

脱着車架装物解体マニュアル

| 品目番号 | 品目名 | 解体方法 | 注意事項 |
|---------|--------------|--|-------------------------|
| | 事前処理 | 主要な外装部品を取り外す。 (サイドバンパ、スベアタイヤ、ツールボックス、リアフェンダ-等) | 周囲の安全を確認してください。 |
| | 事前処理 | ア-ムが下りる状態(走行状態)で作業します。 オイルリザ-バ内の作動油を22のドレヅラグより抜き、処理します。ポンプの低・高圧フランジを外し、作動油を抜いて下さい。各シリンダに接続されているホ-ス、配管の接手を緩めて作動油を抜いて下さい。オイルパンは油圧機器を取り外すまで用意して置いて下さい。標準型の作動油は中小型車約50リットル、大型車約100リットルです。 | 作動油を受ける為のオイルパンを用意して下さい。 |
| 車両全体 | 架装物(ア-ムASSY) | マウンティングブラケット等のボルトを取り外し、シャシと架装物を切り離す。 | 周囲の安全を確認して下さい。 |
| 車両全体 | ア-ムASSY降ろし | 天井クレーンを使用してア-ムASSYをシャシより降ろして下さい。 | クレーン等を使って安全に注意して下さい。 |
| ア-ムASSY | ア-ムASSY本体 | 溶断、切削等により、裁断し材質により分別する。 | 引火、切断ヒューム、粉塵等に注意して下さい。 |
| 1 | サブフレーム | 金属部とパッドなどの樹脂類に分別して下さい。 | 引火、切断ヒューム、粉塵等に注意して下さい。 |
| 2 | ア-ムASSY | 金属部とパッドなどの樹脂類に分別して下さい。 | 引火、切断ヒューム、粉塵等に注意して下さい。 |
| 3 | メインシリンダ | シリンダを取り外し、処理は専門業者に委託して下さい。 | オイルパンを用意して下さい。 |
| 4 | サブシリンダ | シリンダを取り外し、処理は専門業者に委託して下さい。 | オイルパンを用意して下さい。 |
| 5 | コントロールバルブ等 | バルブ等は取り外し、処理は専門業者に委託して下さい。 | オイルパンを用意して下さい。 |
| 6 | オイルポンプ | オイルポンプを取り外し、処理は専門業者に委託して下さい。 | オイルパンを用意して下さい。 |
| 7 | オイルリザ-バ | 内部残油を抜いて、金属部と樹脂類に分別して下さい。 | オイルパンを用意して下さい。 |
| 8 | リターンフィルタ | 内部残油を抜いて、金属部と樹脂類に分別して下さい。 | オイルパンを用意して下さい。 |
| 9 | 油圧ホ-ス、パイピング等 | 内部残油を抜いて、金属部とホ-ス部に分別します。 | オイルパンを用意して下さい。 |
| 10 | コントロールボックス | 金属部と樹脂類(基板類)に分別します。 | |
| 11 | 操作スイッチ | 金属部と樹脂類、ビニ-ルに分別します。 | |
| 12 | ハーネス(配線)センサ | 金属部と樹脂類、ビニ-ルに分別します。 | |
| 13 | リヤジャッキ | 取り外し、分別して下さい。 | |
| 14 | スベアタイヤキャリア | 取り外し、分別して下さい。 | |
| 15 | オイルポンプブラケット | 取り外し、分別して下さい。 | |
| 16 | ドライブシャフト | 取り外し、分別して下さい。 | |
| 17 | サイドガード | 取り外し、分別して下さい。 | |
| 18 | フェンダ | 取り外し、分別して下さい。 | |
| 19 | マッドガード | 金属部と樹脂類、ビニ-ルに分類します。 | |
| 20 | マウンティングブラケット | 取り外し、分別して下さい。 | |
| 21 | ライナ- (敷板) | 取り外し、分別して下さい。 | |

お問合せ先

お問合せは下記までお願いいたします。

極東開発工業 横浜工場 技術部

電話:046 - 263 - 7086